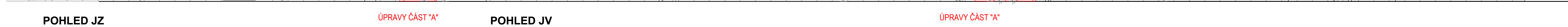
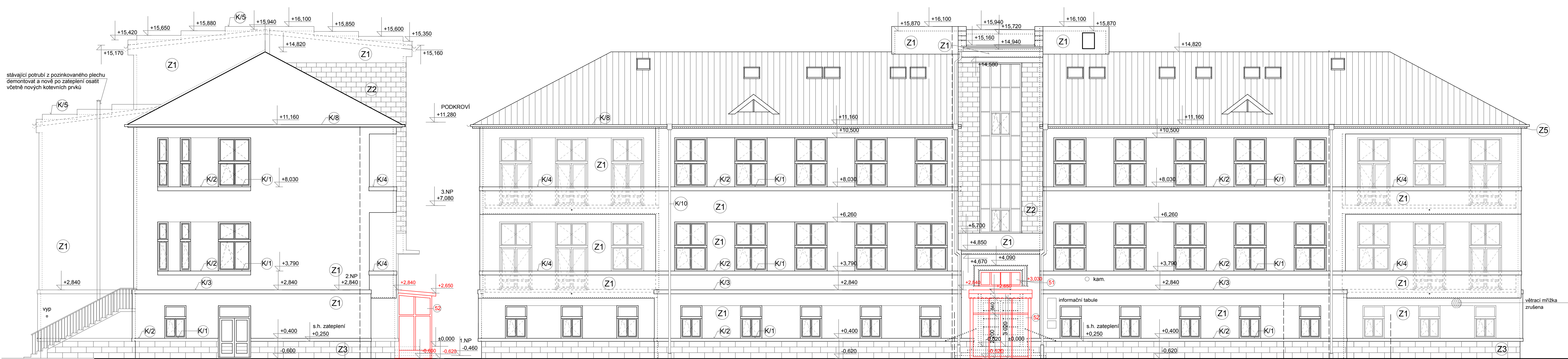


KIP	KIP spol. s r.o. LITOMÝŠTĚ INŽENÝRSKÁ A PROJEKTOVÁ ČINNOST TOLYOVOVOVA NÁM. 156, 570 01 LITOMÝŠTĚ		VEDOUcí ZÁKAZNÍK	ING. JAN GABRIEL
	PROJEKT PRO VÝBĚR ZHOTOVITELNÉ		PROJEKTOVATEL	ING. JAN GABRIEL
UPOVĚŘENÍ	PROJEKT PRO VÝBĚR ZHOTOVITELNÉ		SPRÁVCELOVATEL	RUŽENHA HAVRANČOVÁ
OBJEDNATEL	PRAHOBUDBY KRAJ. KOMUNIKACE MČM. 125/PRAHOBUDICE 532 IV		PROJEKTANT	LITOMÝŠTĚ
TRŽNÍK	REALIZACE ÚPVS ÚSPORIE ENERGIE - AREÁL LITOMÝŠTĚSKÉ NEMOCNICE		STAVITEL	2D.1.1.1-ARCHITEKTONICKO-STAVĚBNÍ ŘEŠENÍ
TRŽNÍK	2D - SO 02 IINTERNA - DODATEK č. 1		ZÁK.Č.	227-621 / datum 05/2014
TRŽNÍK	POHLEDY - NOVÝ STAV		MĚRÍTKO	1:100
			Číslo v.ř.	2D.1.1.2

[illegible]



Úprava povrchů :

- FASÁDA - Ucelený certifikovaný vnější tepelně izolační kontaktní zateplovací systém, splňující podmínky a znaky CE, naplněný požadavky harmonizované technické specifikace Evropského technického schválení (ETA) - VKC2 (150mm).
- FASÁDA - minerální vata tl. 100mm (dovazlovány součástí tepelné vodotěsné mleté nebo roven 0,036W/mK) + probavená silikonová omítka.
- OŠTĚNÍ, NADPRÁŽÍ, PARAPETY OKEN A DVEŘÍ - minerální vata tl. 40mm + probavená silikonová omítka.

VÝPLNĚ VSTUPNÍCH DVEŘÍ -
materiál: HPL LITOMYSL
výplně parapety plastové

VÝPLNĚ OKENNÍCH OTVORŮ (vnořiny) - plastové, barva bílá - U=0,9W/mK2
vnitřní parapety plastové

Prvky novéby nových výstřihů včetně střeš parapetů le tučně upřesnit na stavbě přerývaním
prvky novéby nových výstřihů včetně střeš parapetů le tučně upřesnit na stavbě přerývaním

NOVÉ OPLECHOVÁNÍ VČETNĚ ODPAVNÍHO POTRUBÍ A PODOKAPNÍCH
ZÁBRU - poplastovaný pozinkovaný plech
Prvky novéby nových výstřihů včetně střeš parapetů le tučně upřesnit na stavbě přerývaním

Zateplení svislých stěn 1.NP, 2.NP, 3.NP a podkrovní - exteriér

- (Z1) - stávající ohněné zdvo
- stávající vypracovaná výpočetní omítka (vypracování cca 30%) a kompletní vyrovnání povrchu
- perimetrická podkladu
- lepicí hmota
- tepelná izolace - minerální vata tl. 150 mm (dle Z1) + kuby
- trnové vstřiny na tepelném izolantu a zpevňující vrstva (skloext.stf)
- perimetrická
- probavená silikonová omítka s anorganickými pigmenty a s mikrovlákny, vyznačující se přirozenou odolností proti výskytu mikroorganismů a trvale vysokou adhezivností schopností se současně zaručenými parametry paropropustnosti V1 a maskovatosti W2 podle ČSN EN 15024 (velikost zrna 2,0mm)
- (Z2) - stávající pohledové ohněné zdvo (vypracování cca 30%) a kompletní vyrovnání povrchu
- perimetrická podkladu
- lepicí hmota
- tepelná izolace - minerální vata tl. 150 mm (dle Z1) + kuby
- trnové vstřiny na tepelném izolantu a zpevňující vrstva (skloext.stf)
- perimetrická
- probavená silikonová omítka s anorganickými pigmenty a s mikrovlákny, vyznačující se přirozenou odolností proti výskytu mikroorganismů a trvale vysokou adhezivností schopností se současně zaručenými parametry paropropustnosti V1 a maskovatosti W2 podle ČSN EN 15024 (velikost zrna 2,0mm)
- (Z3) - Nezateplený stávající kamenný sokl
- (Z4) - Stávající omítka - nový silikonový nářer
- (Z5) - V místě vstupu do výstupu bude nahrazeno (Z1)

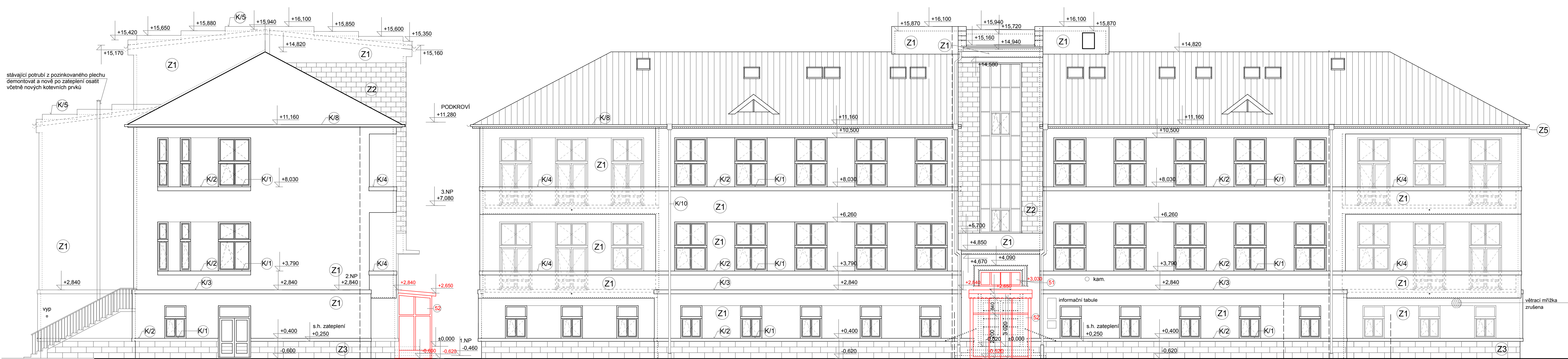
- (Z6) - stávající ohněné zdvo
- stávající vypracovaná výpočetní omítka (vypracování cca 30%) a kompletní vyrovnání povrchu
- perimetrická podkladu
- lepicí hmota
- tepelná izolace - minerální vata tl. 150 mm (dle Z1) + kuby
- trnové vstřiny na tepelném izolantu a zpevňující vrstva (skloext.stf)
- perimetrická
- probavená silikonová omítka s anorganickými pigmenty a s mikrovlákny, vyznačující se přirozenou odolností proti výskytu mikroorganismů a trvale vysokou adhezivností schopností se současně zaručenými parametry paropropustnosti V1 a maskovatosti W2 podle ČSN EN 15024 (velikost zrna 2,0mm)
- (Z7) - Zateplený stávající sokl vstupu do výstupu
- stávající ohněné zdvo
- stávající vypracovaná výpočetní omítka (vypracování cca 30%) a kompletní vyrovnání povrchu
- perimetrická podkladu
- lepicí hmota
- tepelná izolace - perimetrický pleťový polystyren tl. 120 mm + kuby
- trnové vstřiny na tepelném izolantu a zpevňující vrstva (skloext.stf)
- perimetrická
- dekorativní mozaiková omítka

Poznámka :

- Skladba Z1 zahrnuje ucelený certifikovaný vnější tepelně izolační kontaktní zateplovací systém, splňující podmínky a znaky CE, naplněný požadavky harmonizované technické specifikace Evropského technického schválení (ETA) - VKC2 (150mm).
- Stávající omítka bude diktorizována poklepek. Nauděná omítka pod zateplovacím systémem bude odškrabána a vypracována (předpokládány rozsah cca 30%). Trhliny v omítce budou dle potřeby překlenuty nerezovými spojkami (tl. 20mm, po 0,30m).
- Stávající střešní svody budou demontovány a osazeny do nové nové - viz tabulky PVV.
- Vnější parapety, zateplené parapety okén, ... budou zachovány nové zateplené tepelné izolace kolem těchto prvků bude také tl. 150mm). Stávající vnější parapety budou zachovány. Vnější parapety budou zachovány (podle potřeby okén, římsy a pod).
- Vnější parapety prvků z nového zateplení budou na stěhu a fasádě ušlechťeny trvale průtřím vodotěsným těmelem.
- Stávající vnější parapety na fasádě budou nahrazeny novými, popř. jejich funkčnost bude obnovena.
- Stávající konzoly, připevněné k objektu budou při realizaci nového zateplení na stěhu s fasádou ušlechťeny trvale průtřím vodotěsným těmelem. Také budou také tělesy i detaily naplněny stávajícími zabírači.
- Stávající oštetřené kamenné, informací tabule, připevněné na budově, budou demontovány a po realizaci zateplení osazeny nové - včetně vnějšího přikrvení (výhled, zrak, ...).

+0,00 = PODLAHA HLAVNÍHO VSTUPU

KIP KIP spol. s r.o. LITOMYSL NÁZEVNÍKSKÁ A PROJEKTOVÁ ČINNOST TOULOVCOVO NÁM 156, 570 01 LITOMYSL	PROJEKTANT ING. JAN GABRIEL	
	VYPRACOVANÁ INŽ. JAN GABRIEL	
PROJEKT PRO VÝBĚR ZHOTOVITELE	VYPRACOVANÁ INŽ. JAN GABRIEL	
	VYPRACOVANÁ INŽ. JAN GABRIEL	
INVESTOR PAROUBICKÝ KRAJ, KOMENSKÉHO NÁM. 125, PAROUBICE 032 11	LITOMYSL	
	LITOMYSL	
OBJEKT REALIZACE ÚSPOR ENERGIE - AREÁL LITOMYSLSKÉ NEMOCNICE	PROJEKT 2D, 1.1-ARCHITECTONICKO STAVĚBNÍ REŠENÍ	
	PROJEKT 2D, 1.1-ARCHITECTONICKO STAVĚBNÍ REŠENÍ	
VÝKRES 2D - SO 02 INTERNA - DODATEK č.1	PROJEKT 2D, 1.1-ARCHITECTONICKO STAVĚBNÍ REŠENÍ	
	PROJEKT 2D, 1.1-ARCHITECTONICKO STAVĚBNÍ REŠENÍ	
POHLEDY - NOVÝ STAV		1:100
		20.1.1.12



POHLED JZ

ÚPRAVY ČÁST "A"

POHLED JV

ÚPRAVY ČÁST "A"



ÚPRAVY ČÁST "A"

POHLED SV

ÚPRAVY ČÁST "C"

POHLED SZ

ÚPRAVY ČÁST "B"

Úprava povrchů :

FASÁDA - Ucelený certifikovaný vnější tepelně izolační kontaktní zateplovací systém, splňující podmínky a znaky CE, odpovídající harmonizované technické specifikace Evropského technického schválení (ETA) - VKC2 (150mm)
FASÁDA - minerální vata tl. 100mm (dovazlovány součástí tepelné vodivostí menší nebo roven 0,036W/mK) + probavená silikonová omítka
OSTĚNÍ, NADPRÁŽÍ, PARAPETY OKEN A DVEŘÍ - minerální vata tl. 40mm + probavená silikonová omítka

VÝPLNĚ VSTUPNÍCH DVEŘÍ -
materiál: HPL LITOMYSL
VÝPLNĚ OKENNÍCH OTVORŮ (vnořiny) - plastové, barva bílá - U=0,9W/mK2
vnitřní parapety plastové

Prvky novéby nových výstřihů včetně střeš parapetů le tučně upřesnit na stavbě přerývaním
Prvky novéby nových výstřihů včetně střeš parapetů le tučně upřesnit na stavbě přerývaním

NOVÉ OPLECHOVÁNÍ VČETNĚ ODPAŘNÍHO POTRUBÍ A PODOKAPNÍCH
ZÁBRU - poplastovaný potříkovaný plech
Prvky novéby nových výstřihů včetně střeš parapetů le tučně upřesnit na stavbě přerývaním

Zateplení svislých stěn 1.NP, 2.NP, 3.NP a podkrovní - exteriér

Z1 - stávající chétné zdvo
- stávající vypravená výpencementová omítka (vypravení cca 30%) a kompletní vyrovnání povrchu
- perenní podkladu
- lepicí hmota
- tepelná izolace - minerální vata tl. 150 mm (de Z1 + koby
- tmelové vstřby na tepelném izolantu a zpevňující vrstva (skotex stf)
- perenní
- probavená silikonová omítka s anorganickými pigmenty a s mikrosféry, vyznačující se přirozenou odolností proti výskytu mikroorganismů a trvale vysokoasimilací schopností se současně zaručenými parametry paropropustnosti V1 a maskovitosti W2 podle ČSN EN 15024 (velikost zrna 2,0mm)

Z2 - stávající pohledové chétné zdvo (vypravení cca 30%) a kompletní vyrovnání povrchu
- perenní podkladu
- lepicí hmota
- tepelná izolace - minerální vata tl. 150 mm (de Z1 + koby
- tmelové vstřby na tepelném izolantu a zpevňující vrstva (skotex stf)
- perenní
- probavená silikonová omítka s anorganickými pigmenty a s mikrosféry, vyznačující se přirozenou odolností proti výskytu mikroorganismů a trvale vysokoasimilací schopností se současně zaručenými parametry paropropustnosti V1 a maskovitosti W2 podle ČSN EN 15024 (velikost zrna 2,0mm)

Z3 - Nezateplený stávající kamenný sokl

Z4 - Stávající omítka - nový silikonový nářer

Z5 - V místě vstupu do výstupu bude nahrazeno Z1

- stávající chétné zdvo
- stávající vypravená výpencementová omítka (vypravení cca 30%) a kompletní vyrovnání povrchu
- perenní podkladu
- lepicí hmota
- tepelná izolace - minerální vata tl. 150 mm (de Z1 + koby
- tmelové vstřby na tepelném izolantu a zpevňující vrstva (skotex stf)
- perenní
- probavená silikonová omítka s anorganickými pigmenty a s mikrosféry, vyznačující se přirozenou odolností proti výskytu mikroorganismů a trvale vysokoasimilací schopností se současně zaručenými parametry paropropustnosti V1 a maskovitosti W2 podle ČSN EN 15024 (velikost zrna 2,0mm)

Z6 - Zateplený stávající sokl vstupu do výstupu
- stávající chétné zdvo
- stávající vypravená výpencementová omítka (vypravení cca 30%) a kompletní vyrovnání povrchu
- perenní podkladu
- lepicí hmota
- tepelná izolace - perimetrický pěnový polystyren tl. 120 mm + koby
- tmelové vstřby na tepelném izolantu a zpevňující vrstva (skotex stf)
- perenní
- dekorativní mozačková omítka

Poznámka :

- Skladba Z1 zahrnuje ucelený certifikovaný vnější tepelně izolační kontaktní zateplovací systém, splňující podmínky a znaky CE, odpovídající harmonizované technické specifikace Evropského technického schválení (ETA) - VKC2 (150mm)
- Stávající omítka bude dikontrolována poklepek. Nauděná omítka pod zateplovacím systémem bude odlepena a vyzávena (předpokládány rozsah cca 30%). Třtiny v omítce budou dle potřeby přetřeny nerezovými sponkami (tl. 200mm, po 0,30m)
- Stávající střešní svody budou demontovány a osazeny dělné svody nové - viz tabulky PVV
- Vnější parapety, zteněné parapety okén, ... budou zachovány nové izolace kolem těchto prvků bude také tl. 150mm - stávající vnější okénka budou zachovány. Vnější výstřby fasády budou ošetřovány (nad parapety okén, římsy a pod)
- Vnější výstřby z nového zateplení budou na slyhu s fasádou uštěpné trvale průtřím vodotěsným těmelem
- Stávající vnější mřížky na fasádě budou nahrazeny novými - popř. jejich funkčnost bude obnovena
- Stávající konzoly, připevněné k objektu budou při realizaci nového zateplení na slyhu s fasádou uštěpné trvale průtřím vodotěsným těmelem. Také budou také těsně řezány i detaily napojení stávajícího zateplení
- Stávající opěrné, kamenné, informační tabule, připevněné na budově, budou demontovány a po realizaci zateplení osazeny nové - včetně vnějšího přiklápění (výhled, zrak, ...)

+0,00 = PODLAHA HLAVNÍHO VSTUPU

KIP spol. s r.o. LITOMYSL NÁZEVNÝSKA A PROJEKTOVÁ ČINNOST TOULOVCOVO NÁM 156, 570 01 LITOMYSL		PROJEKTANT ING. JAN GABRIEL
PROJEKT PRO VÝBĚR ZHOTOVITELE		VÝKONOVATEL ING. JAN GABRIEL
INVESTOR PARDUBICKÝ KRAJ, KOMENSKÉHO NÁM. 125, PARDUBICE 532 11		PROJEKTANT LITOMYSL
OBJEKT REALIZACE ÚSPOR ENERGIE - AREÁL LITOMYSLSKÉ NEMOCNICE ZD - SO 02 INTERNA - DODATEK č.1		PROJEKTANT 2D 1.1-ARCHITECTONICKO STAVBNÍ REŠENÍ
VÝKONOVATEL POHLEDY - NOVÝ STAV		PROJEKTANT 2D 1.1-ARCHITECTONICKO STAVBNÍ REŠENÍ